

STARY MOKOTÓW WZDŁUŻ PUŁAWSKIEJ



1 PLAC UNII LUBELSKIEJ

Pod adresem Marszałkowska 1 znajduje się ponad stuletnia kamienica. Była ona jednym z pierwszych warszawskich niebotyków (tak kiedyś mówiono na drapacze chmur). Policzcie, ile ma pięter i porównajcie jej wysokość z dzisiejszymi wieżowcami. Na placu znajdują się też dwie rogatki, znaczące kiedyś granice miasta. Tuż za nimi były już tylko puste pola.

2 KAMIENNE LWY

Znajdźcie rzeźby dwóch lwów. Kiedyś pilnowały one wejścia do nieistniejącego już kina Moskwa. Było to największe i najnowocześniejsze kino powojennej Warszawy, ale ponad 20 lat temu zostało rozebrane. Pogłaszczcie lwy po grzywach i opowiedzcie im o swoim ulubionym filmie.



3 PARK MORSKIE OKO

Wiecie, że Warszawa, podobnie jak Tatry, też ma Morskie Oko? To niewielki staw, od którego nazwę przejął cały park położony u stóp skarpy warszawskiej. W śnieżne zimy można tu poszaleć na sankach, jesienią spacerować po dywanach z kolorowych liści, a wiosną i latem bawić się i odpoczywać. Jeśli jesteście tu w większym gronie, zagrajcie w berka lub ciuciubabkę.



4 PAŁAC SZUSTRA

W tym pięknym budynku, przypominającym nieco zamek, mieściła się podmiejska rezydencja bardzo bogatej arystokratki Izabeli Lubomirskiej. Dziś w pałacu siedzibę ma Warszawskie Towarzystwo Muzyczne – możecie tu posłuchać koncertu albo obejrzeć wystawę o muzyce. Dowiedzcie się, kto jest patronem tej instytucji i wpiszcie imię oraz nazwisko w kratkach poniżej:

--	--	--	--	--	--	--	--	--	--

5 DOMEK GOTYCKI I DOMEK MAURETAŃSKI

W Parku Szustra poszukajcie dwóch niewielkich, zabytkowych budynków. Pierwszy – brama z wieżyczką – to Domek Gotycki. Zwróćcie uwagę na ślady po otworach gołębnika, który mieścił się w górnej części wieży. Codziennie o godz. 17.00, dla upamiętnienia Powstania Warszawskiego, z wieży rozbrzmiewa Marsz Mokotowa. Drugi budynek to Domek Mauretański – przyjrzyjcie się przepięknym zdobieniom na jego elewacji.



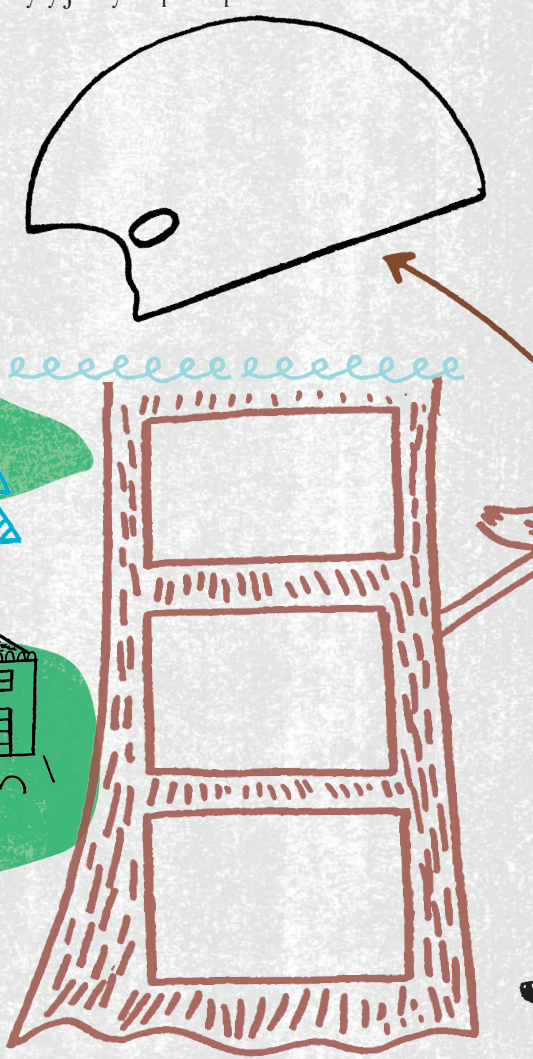
6 POMNIK JANA MATEJKI

Stojący na cokole pan z pędzlem i paletą to Jan Matejko, znany polski malarz. W Muzeum Narodowym w Warszawie możecie podziwiać jego słynny obraz – „Bitwę pod Grunwaldem”. Na pomniku Matejce towarzyszy bohater innego obrazu mistrza – Stańczyk. Uzupełnijcie kolorami paletę malarza.



7 TAJEMNICZA SKRYTKA

Na środku skweru stoi nietypowe drzewo – ma kilka pni i okienka. To skrytka, w której znajdziecie prawdziwe skarby. I to takie, którymi można się wymieniać. Sprawdźcie, jakie wartościowe przedmioty kryje drzewo i narysujcie je w okienkach na obrazku obok.



8 ELEWACJA Z PORCELANY

Przyjrzyjcie się elewacji tego budynku. Ściany parteru zdobią kawałki potłuczonych talerzy, filiżanek i wazonów. Potraficie rozpoznać je po kształtach? To odpady z wałbrzyskiej fabryki porcelany. Na niektórych z nich znajdziecie kolorowe motywy kwiatów lub liści. Po powrocie do domu stwórzcie własną mozaikę. Nie, nie tłuczcie domowej porcelany. Wystarczy duża kartka, skrawki kolorowych gazet, klej i wyobraźnia!



GDZIE JESZCZE WARTO ZAJRZEĆ W OKOLICY:

- Teatr Culiwer
- Nowy Teatr
- Muzeum Geologiczne



// www.fundacjaopus.pl/trasy

// Autorki projektu / Joanna Barczuk / Ania Lipiec // Projekt graficzny / Anna Ładecka



Projekt finansuje m.st. Warszawa