

# KRAKOWSKIE PRZEDMIEŚCIE



1

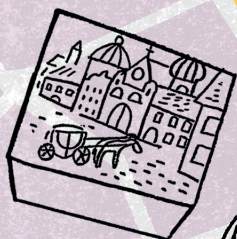


## 3 PAŁAC PREZYDENCKI ul. Krakowskie Przedmieście 48/50

W tym ogromnym pałacu urzęduje i mieszka prezydent Polski. Znajduje się w nim mnóstwo pokoi i wielkie sale balowe. Tutaj prezydent zaprasza ważnych gości. Pałacu strzegą cztery wielkie rzeźby – lwy.

Spróbujcie zapamiętać, jak wyglądają i narysować je po powrocie do domu.

2



## 2 KUBIK ul. Krakowskie Przedmieście 17

Cofnijcie się w czasie i zobaczcie, jak wyglądała Warszawa wówczas, gdy urzędowali w niej królowie. Poszukajcie szklanego kubika z obrazem miasta sprzed ponad 200 lat. Widać na nim dokładnie to samo miejsce, w którym teraz stoicie. Przyjrzyjcie się uważnie i sprawdźcie, których budynków już nie ma. A może znajdziecie też takie, które się od tamtych czasów prawie w ogóle nie zmieniły?

3

4

5

6

ul. Królewska



## 6 ŁAWECZKA CHOPINA ul. Krakowskie Przedmieście 34

Wicie, że niektóre ławki w Warszawie grają piękne utwory Fryderyka Chopina? Takie ławeczki znajdziecie w miejscach, gdzie kompozytor mieszkał, chodził do szkoły i grał koncerty. W Warszawie jest ich 15. Poszukajcie takiej ławki w okolicy i posłuchajcie, jak gra. Prawda, że pięknie?

7



## 8 POMNIK KOPERNIKA

Przenieśmy się do świata planet i gwiazd. Czyj pomnik stoi przed Pałacem Staszica? To Mikołaj Kopernik, jeden z najbardziej znanych Polaków, który dowiódł, że to Ziemia krąży wokół Słońca. Co trzyma w dłoniach? Na chodniku wokół pomnika krąży kilka planet: znajdźcie je wszystkie.

## 1 KAWIARNIA TELIMENA ul. Krakowskie Przedmieście 27

W tej narożnej kamienicy działała kiedyś kawiarnia. Przychodził tutaj na kawę i ciastko Fryderyk Chopin. Znajdźcie tę kamienicę na karcie i pokolorujcie ją na odpowiedni kolor.



## GDZIE JESZCZE WARTO ZAJRZEĆ W OKOLICY:

- Dom Spotkań z Historią
- Zachęta Narodowa Galeria Sztuki
- Muzeum Fryderyka Chopina
- Centrum Pieniądza NBP
- Państwowe Muzeum Etnograficzne i Muzeum dla Dzieci



## 4 SKRZYŃKA POCZTOWA

### 4 ul. Krakowskie Przedmieście 42/44

Znajdźcie w okolicy czerwoną skrzynkę pocztową. Kiedyś w Warszawie było dużo takich skrzynek. Ludzie nie mieli wówczas telefonów i kontaktowali się ze sobą listownie. Pisali o tym, co u nich słychać, co im się przydarzyło i jakie mają plany. Chcecie poczuć się jak warszawiacy w dawnych czasach? Po powrocie ze spaceru napiszcie list o tym, jak minął Wam dzisiejszy dzień i wyślijcie go pocztą do kogoś bliskiego. Sprawicie mu ogromną radość.



## KAPSUŁA CZASU

### 5 skwer ks.J. Twardowskiego

Czy wiecie, że w okolicy całkiem niedawno, w 2018 roku, zakopano wyjątkowe skarby? W specjalnej kapsule umieszczono różne pamiątki, zdjęcia, książki i listy od warszawiaków. Będzie można ją otworzyć dopiero za 100 lat! Chcecie stworzyć własną kapsułę czasu? Zapakujcie do puszek kilka rodzinnych pamiątek. Napiszcie też lub narysujcie list do siebie z przyszłości. Zdecydujcie, kiedy będzie można otworzyć Waszą kapsułę – za rok, dwa, a może za 10 lat? Teraz tylko musicie być cierpliwi i dotrwać do wybranej przez Was daty!

## POMNIK STUDENTA

### 7 ul. Krakowskie Przedmieście 26/28

Wejdźcie na kampus Uniwersytetu Warszawskiego – to tu kształcą się przyszli archeolodzy, historycy czy prawnicy. Spróbujcie znaleźć pomnik studenta. Podpowiadamy, że siedzi na ławeczce, prawie na środku kampusu i ma dla Was ukrytą wiadomość, którą znajdziecie na podeszwie jego prawego buta. Uśmiechniecie się na jej widok.

