

KAMIONEK



ROGATKI GROCHOWSKIE

② ul. J. Zamoyskiego 36 i 55

Te niewielkie zabytkowe pawilony to roгатki, które kiedyś stały na granicy miasta.

To tu kończyła się Warszawa. Rogatki stawiano parami, po obu stronach drogi. W jednej urzędował dozorca policji, a w drugiej – poborca podatkowy, który zbierał opłaty za wjazd do miasta. Dawniej roгатki stały przy każdym wjeździe do Warszawy, ale do dziś zachowały się – oprócz grochowskich – jeszcze tylko jedno.

Poszukajcie ich na mapie miasta.

GROCHOWSKA

1

W STARYM KINIE

① ul. J. Zamoyskiego 26a

W bramie kamienicy przy Zamoyskiego 26a poszukajcie tabliczki, która jest pamiątką po nieistniejącym już kinie Drops. Utworzono go tuż po wojnie dla pracowników zakładów cukierniczych.

Pewnie domyślacie się już, skąd ta słodka nazwa?

④ PARK SKARYSZEWSKI

To jeden z największych i najpiękniejszych warszawskich parków. Spacer po nim możecie połączyć z zabawą w odkrywanie tajemniczych miejsc.

Spróbujcie znaleźć wodospad, ogród różany, rzeźbę tancerki oraz białą kapliczkę, która w czasie wojny służyła za skrytkę na tajne wiadomości.

LUBELSKA

2

2

3



MURAL NA FABRYCE WEDLA

③ ul. J. Zamoyskiego 28/30

Doszliście do najśrodszej okolicy w Warszawie. Wielki budynek przed Wami to fabryka czekolady. Jeśli trafiliście na dzień produkcji czekolady, to na pewno poczujecie w powietrzu jej piękny zapach. Przyjrzyjcie się muralowi, który namalowany jest na ścianie budynku.

Ile osób ma czerwone fartuszki, a ile czerwone czapeczki? Jak dużo torcików czeka jeszcze na przyozdobienie? Ile kawałków czekolady już przygotowano?



4



MURAL HENRYK WALEZY

⑤ ul. Mińska 33

Na terenie Soho Factory poszukajcie muralu, który przedstawia Henryka Walezego. Był to polski król elekcyjny, czyli taki, który nie dziedziczył tronu, tylko został wybrany przez szlachtę. Było to 450 lat temu, niedaleko stąd, na Kamionkowskich Błoniach Elekcyjnych. Wybierzcie się tam i spacerując po parku, spróbujcie wyobrazić sobie, jak to miejsce mogło wyglądać w tamtych czasach.

Jaką nietypową czapkę ma król z muralu? Dorysujcie mu ją na naszym obrazku.

SOHO FACTORY

⑥ ul. Mińska 25

W tych starych, ceglanych budynkach znajdowały się kiedyś zakłady przemysłowe. Produkowano w nich materiały z lnu i juty, amunicję, motocykle, a także części optyczne do mikroskopów i lornetek teatralnych. Do fabryk prowadziła bocznicą kolejowa – przypomina o tym odnowione torowisko i zabytkowa lokomotywa. Poszukajcie ich! Dziś w Soho mieszczą się biura, modne restauracje, muzeum i teatry.

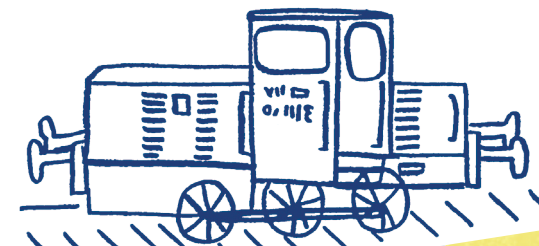
Do naszej lokomotywy dorysujcie wagon – jaki towar przewozi?

NEONY

⑦ Soho Factory

Dawna Warszawa słynęła z pięknych, świetlnych neonów. Zdobily one budynki z kawiarniami, kinami czy księgarniami. Często były to prawdziwe dzieła sztuki. Wiele z nich wisi dziś na zabytkowych budynkach w Soho Factory. Poszukajcie neonów Kino Praha, Emilia, Jubiler czy Dworzec Kolejowy Chodzież.

Po powrocie do domu zaprojektujcie własny neon – w fantazyjny sposób zapiszcie i pokolorujcie litery swojego imienia.



6

5

7

8

8

ULICZKI Z KAMIENIEM POLNYM

⑧ Głucha, Rybna, Wawerska

Chcecie zobaczyć, jak wyglądały warszawskie ulice, zanim pojawił się na nich asfalt? Przejdźcie się ulicami Głuchą, Wawerską lub Rybną. Nadal są one wybrukowane kamieniem polnym, czyli kocimi łbami.

Spróbujcie zbudować taką własną drogę ze znalezionych małych kamyczków.

Jak myślicie, czy jazda po takich kamieniach była przyjemna?

Chyba nieźle na nich trzęsło..)

GDZIE JESZCZE WARTO ZAJRZEĆ W OKOLICY:

- Muzeum Neonów
- Sinfonia Varsovia
- Teatr Niewielki

